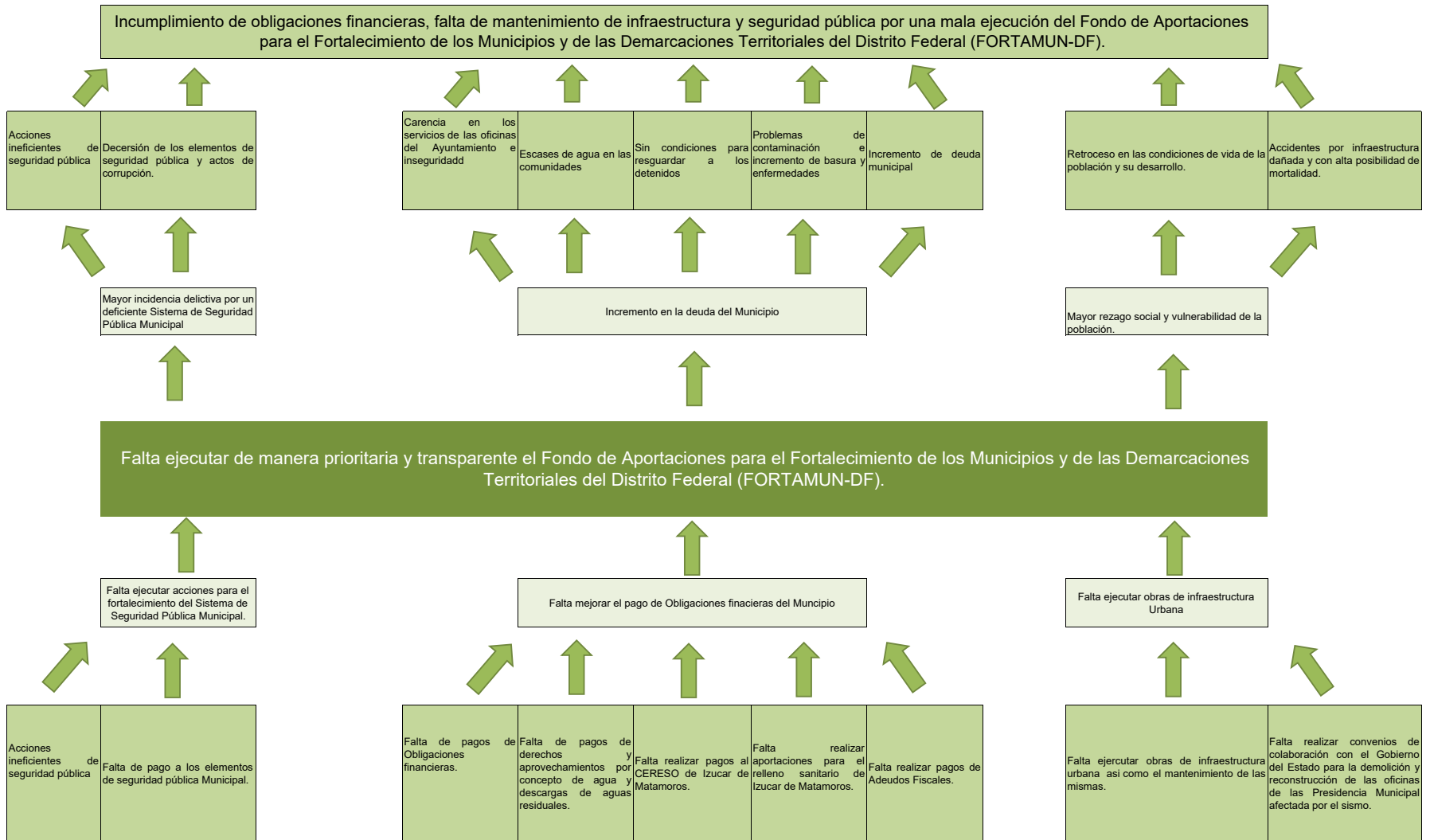
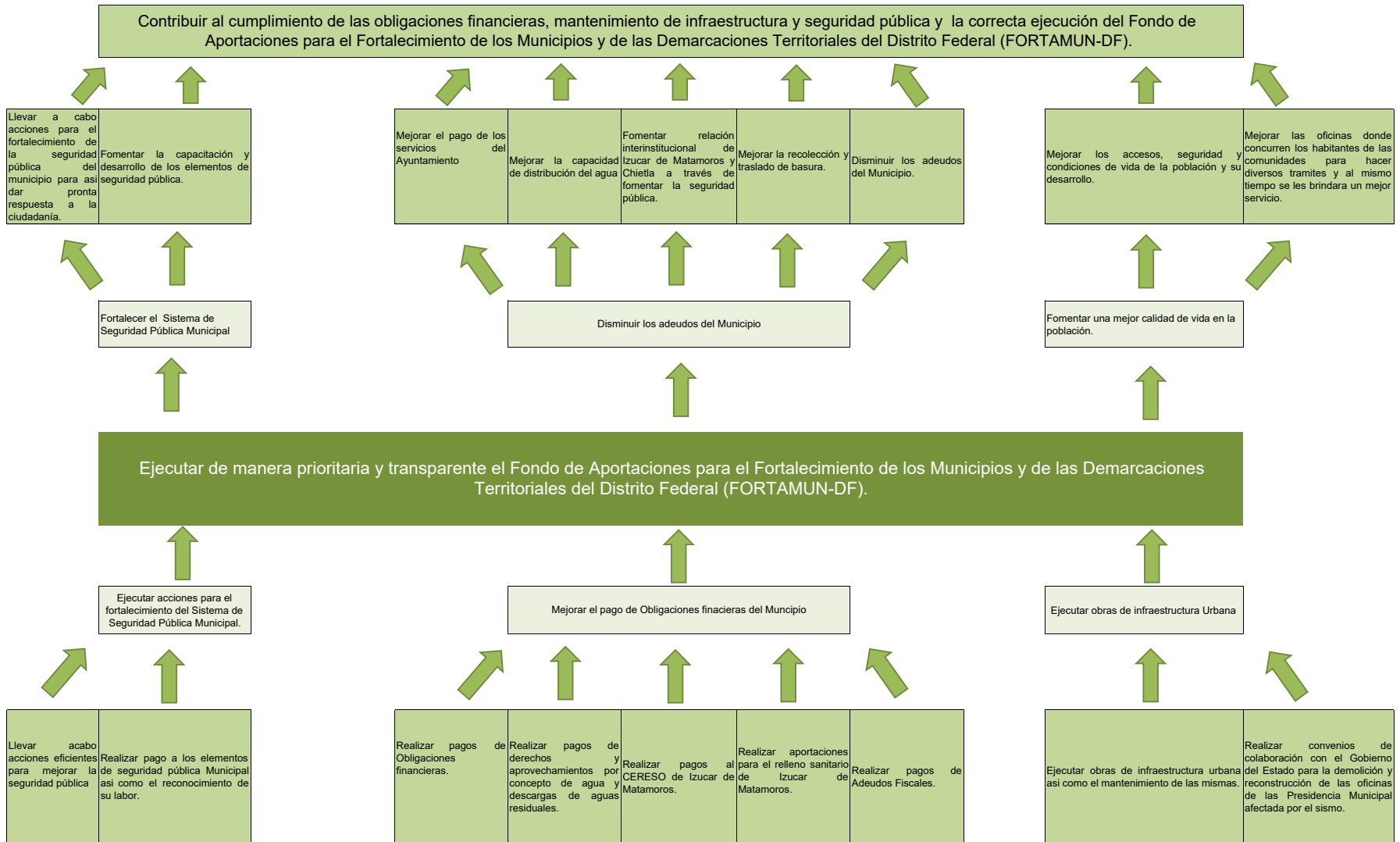


# ÁRBOL DE PROBLEMAS FORTAMUN-DF



# ÁRBOL DE OBJETIVOS FORTAMUN-DF

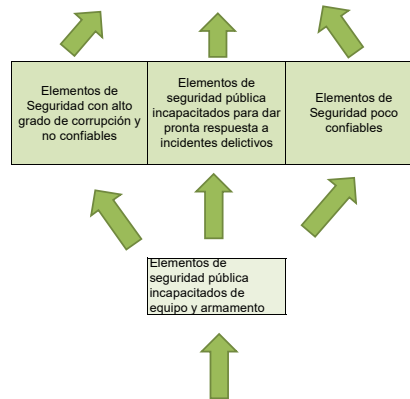


# MIR FORTAMUN-DF

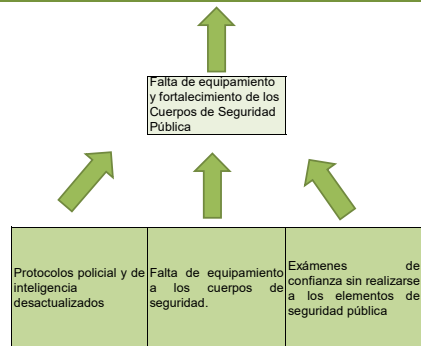
	Resumen Narrativo	Indicador		Formula	Meta del Indicador	Medios de Verificación	Supuestos
		Tipo	Nombre				
Fin	Contribuir al cumplimiento de obligaciones financieras, mantenimiento de infraestructura y seguridad pública mediante el correcto ejercicio del Fondo de Aportaciones para el Fortalecimiento de los Municipios y de las Demarcaciones Territoriales del Distrito Federal (FORTAMUN-DF).	Estratégico	Porcentaje de población en situación vulnerable beneficiada con las obras de infraestructura y servicios.	$(V1/V2)*100$	100%	Bitacora de obras Evidencia fotografica Reporte mensual	La población en situación es mayor lo cual genera que no se le pueda apoyar a toda muestra.
Propósito	Fondo de Aportaciones para el Fortalecimiento de los Municipios y de las Demarcaciones Territoriales del Distrito Federal (FORTAMUN-DF) ejecutado de manera limpia y transparente para mejorar las condiciones de vida de la población en rezago social.	Estratégico	Porcentaje de recurso ejercido.	$(V1/V2)*100$	100%	Bitacora de pagos	No se tiene un control de los recursos ejercidos eso nos lleva un posible subejercicio o desvío de recursos.
Componente 1	C1 Acciones para el fortalecimiento del Sistema de Seguridad Pública Municipal ejecutadas.	Gestión	Porcentaje de comunidades beneficiadas.	$(V1/V2)*100$	100%	Reporte mensual Evidencia fotografica	Las acciones de recorridos en las diferentes comunidades no dan la cobertura suficiente por los pocos elementos con los que se cuenta.
Actividades	A1.1 Llevar a cabo acciones para el fortalecimiento de la seguridad pública del municipio para así dar pronta respuesta a la ciudadanía. A1.2 Efectuar pagos de nomina a los elementos de seguridad pública Municipal.						
Componente 2	C2 Pago de Obligaciones financieras del Municipio mejoradas.	Gestión	Porcentaje de pagos realizados	$(V1/V2)*100$	100%	Bitacora de pagos	Los recursos que se reciben de manera mensual no son suficientes para poder cumplir con las obligaciones fiscales
Actividades	A2.1 Realizar pagos de Obligaciones financieras de energía eléctrica para brindar seguridad y servicios de calidad a la población. A2.2 Efectuar pagos de derechos y aprovechamientos por concepto de agua y descargas de aguas residuales con la finalidad de brindar un mejor servicio al Municipio. A2.3 Cubrir aportaciones para el CERESO de Izucar de Matamoros. A2.4 Realizar aportaciones para el relleno sanitario de Izucar de Matamoros. A2.5 Realizar pagos de Adeudos Fiscales para mantener finanzas sanas.						
Componente 3	C3 Obras de infraestructura Urbana ejecutadas	Gestión	Porcentaje de obras realizadas.	$(V1/V2)*100$	100%	Bitacora de obras Evidencia fotografica Reporte mensual	Las obras contempladas en 2019 no son suficientes para impactar de manera significativa en las 33 comunidades por una disminución en los recursos recibidos.
Actividades	A3.1 Ejecutar obras de infraestructura urbana así como el mantenimiento de las mismas y brindar a la población mejores servicios públicos. A3.2 Realizar convenios de colaboración con el Gobierno del Estado para la demolición y reconstrucción de las oficinas de las Presidencia Municipal afectada por el sismo.						

# ÁRBOL DE PROBLEMAS SEGURIDAD PÚBLICA

Las condiciones de seguridad y justicia del Sistema Municipal de Seguridad Pública son deficientes

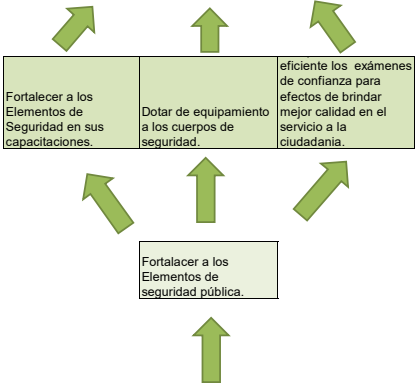


La Población no confía en el Sistema Municipal de Seguridad Pública.

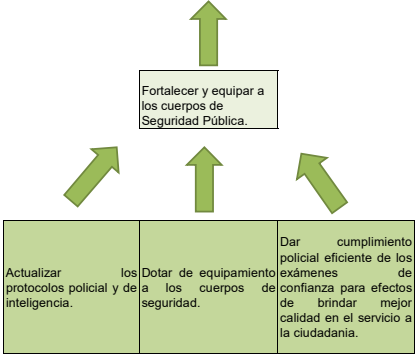


# ÁRBOL DE OBJETIVOS SEGURIDAD PÚBLICA

Las condiciones de seguridad y justicia del Sistema Municipal de Seguridad Pública es eficiente



La Población confía en el Sistema Municipal de Seguridad Pública.



# MIR SEGURIDAD PÚBLICA

	Resumen Narrativo	Indicador		Formula	Meta del Indicador	Medios de Verificación	Supuestos
		Tipo	Nombre				
Fin	Contribuir a mejorar las condiciones de seguridad y justicia mediante el fortalecimiento del Sistema Municipal de Seguridad Pública.	Estratégico	Porcentaje de comunidades atendidas para el Fortalecimiento de la Seguridad Pública.	$(V1/V2)*100$	100%	Reporte de personas y comunidades atendidas	No se da abasto el Sistema Municipal de Seguridad Pública
Propósito	Incrementar la presencia del Sistema Municipal de Seguridad Pública en las comunidades, priorizando las que tienen mayor incidencia delictiva.	Estratégico	Porcentaje de recorridos en las comunidades del Municipio.	$(V1/V2)*100$	100%	Encuesta de satisfacción sobre el servicio de seguridad Pública.	No se cuenta con las suficientes patrullas y elementos.
Componente 1	C.1 Acciones en la prevención de la delincuencia promovidas.	Gestión	Porcentaje de acciones realizadas para prevenir la delincuencia.	$(V1/V2)*100$	100%	Reporte mensual sobre las capacitaciones a escuelas, las platicas autoridades auxiliares e inspectores y platicas a la	Las platicas, asesorias y acciones no aportan resultados positivos
Actividades	A1.1 Capacitación en temas de violencia y delincuencia. A1.2 Promoción de una cultura de la prevención de la delincuencia en la ciudadanía. A1.3 Realizar encuestas ciudadanas sobre la percepción del Sistema de Seguridad Pública Municipal.						
Componente 2	C.2 Cuerpos de Seguridad Pública fortalecidos y equipados.	Gestión	Porcentaje de elementos equipados y fortalecidos.	$(V1/V2)*100$	100%	Reporte de la entrega de uniformes y armamento entregado Evidencia fotográfica	Falta equipamiento para poder dar cobertura a todos los elementos.
Actividades	A2.1 Actualización de los protocolos policial y de inteligencia. A2.2 Dotación de equipamiento a los cuerpos de seguridad. A2.3 Cumplimiento policial eficiente de los exámenes de confianza para efectos de brindar mejor calidad en el servicio a la ciudadanía.						
Componente 3	C.3 Medidas de prevención y atención de daños por riesgos y desastres promovidas.	Gestión	Porcentaje de refugios para la prevención de riesgos y daños por desastres.	$(V1/V2)*100$	100%	Inventario de refugios en caso de desastres.	Se cuenta con los refugios pero se carece de equipamiento suficiente.
Actividades	A3.1 Prevención de refugios temporales para resguardar a la población en condiciones de emergencias o desastres. A3.2 Actualización del Atlas de Riesgo del Sistema de Protección Civil Municipal.						